



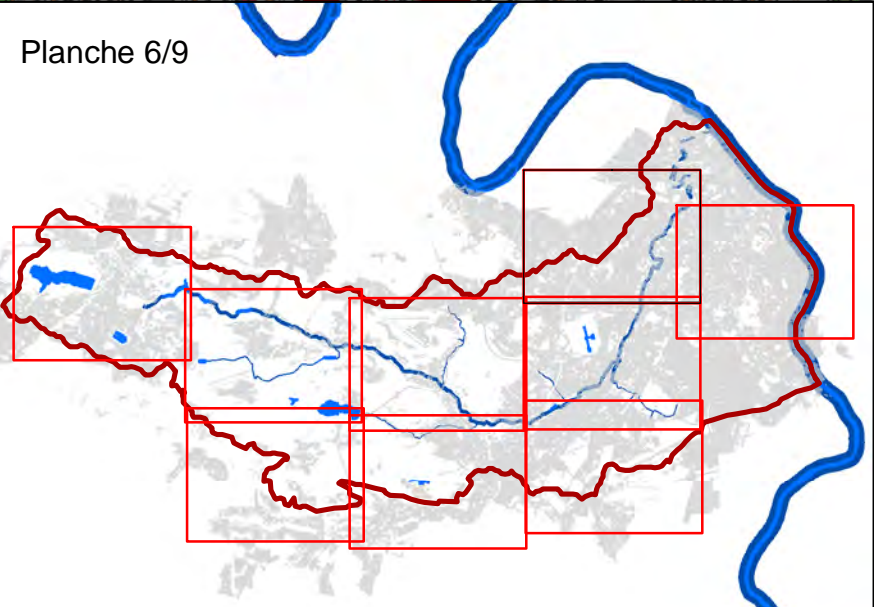
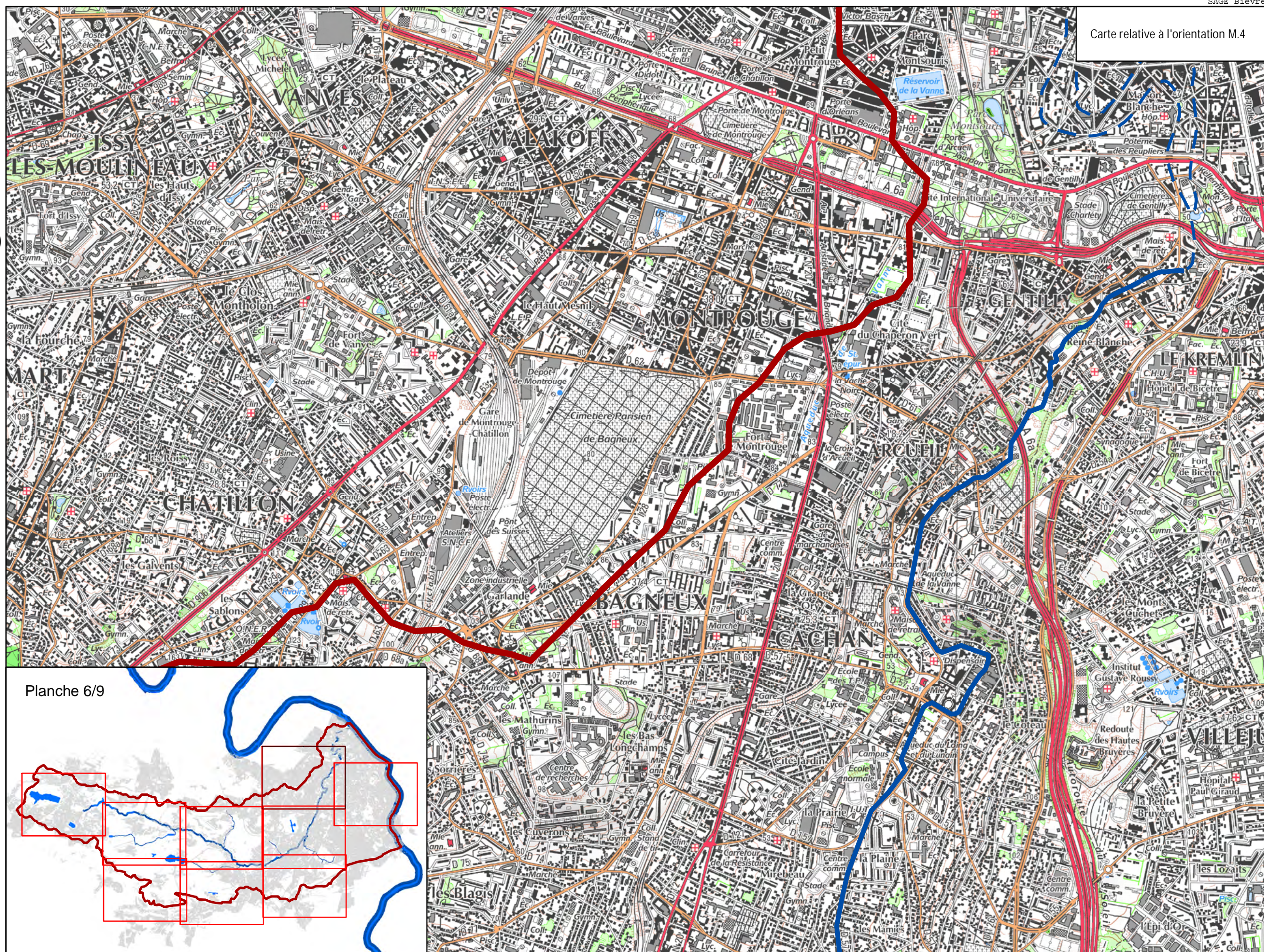


# SAGE Bièvre

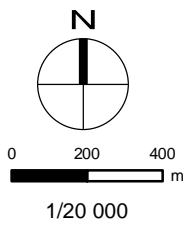
Zones humides identifiées sur le territoire du SAGE en 2013 d'après les critères de l'arrêté du 24 juin 2008 modifié le 1er octobre 2009 (carte non exhaustive)

-  SAGE
-  Tracé historique de la Bièvre
-  Cours d'eau
-  Zones humides inventoriées

Carte relative à l'orientation M.4







Sources, références :  
SMBVB  
EPPS / RNN  
SNPN



# SAGE Bièvre

Zones humides identifiées sur le territoire du SAGE en 2013 d'après les critères de l'arrêté du 24 juin 2008 modifié le 1er octobre 2009 (carte non exhaustive)

-  SAGE
-  Tracé historique de la Bièvre
-  Cours d'eau
-  Zones humides inventoriées

Carte relative à l'orientation M.4

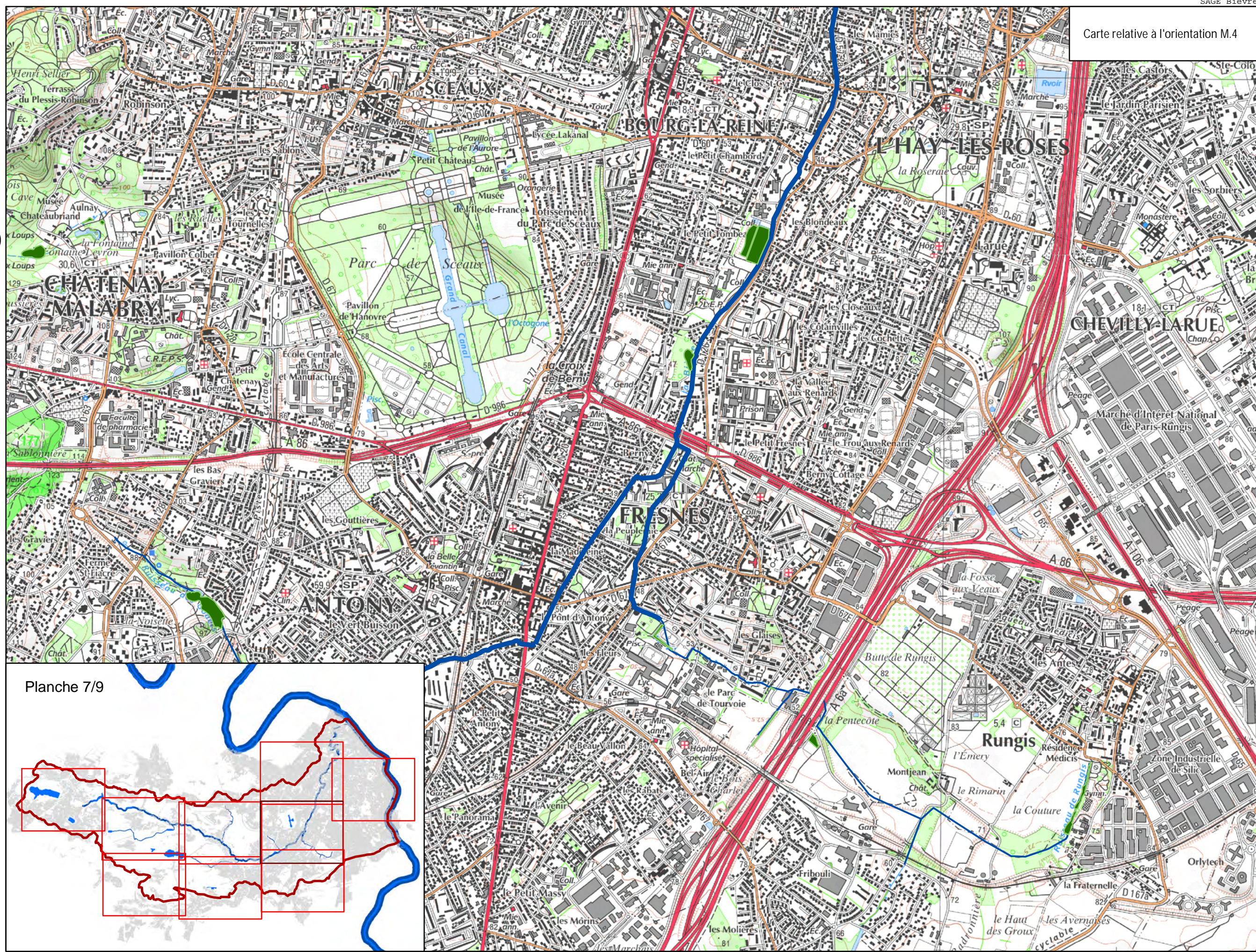
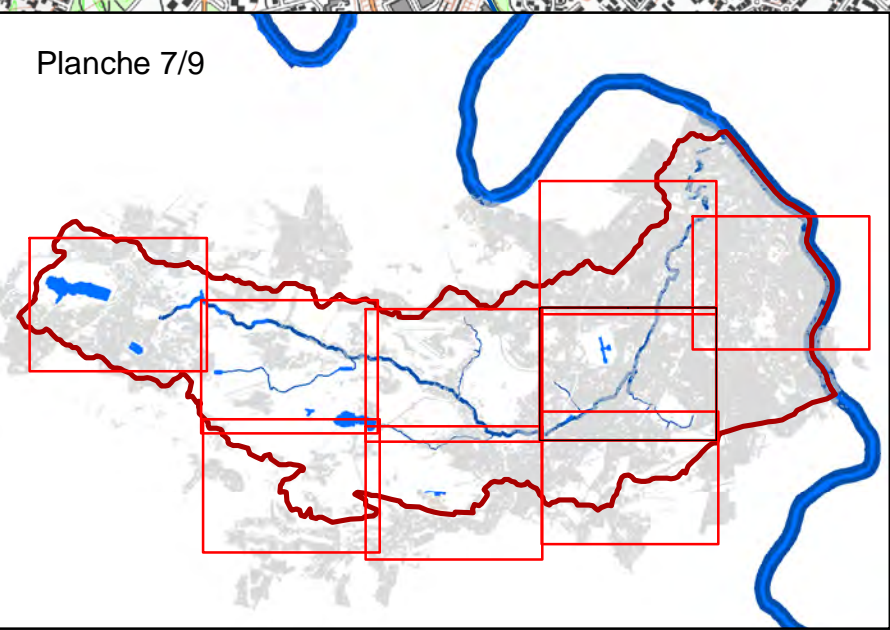
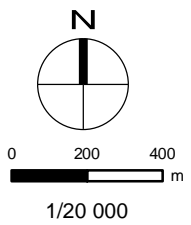


Planche 7/9







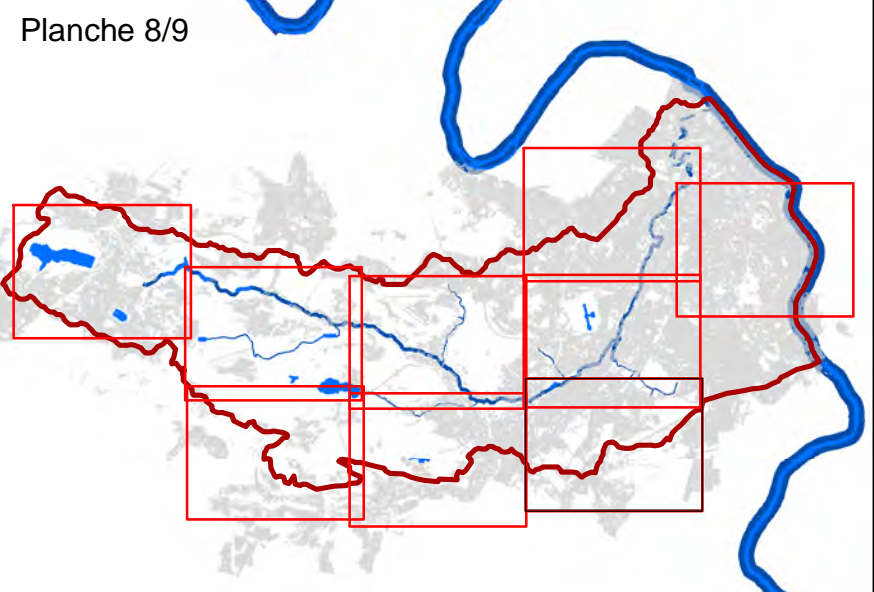
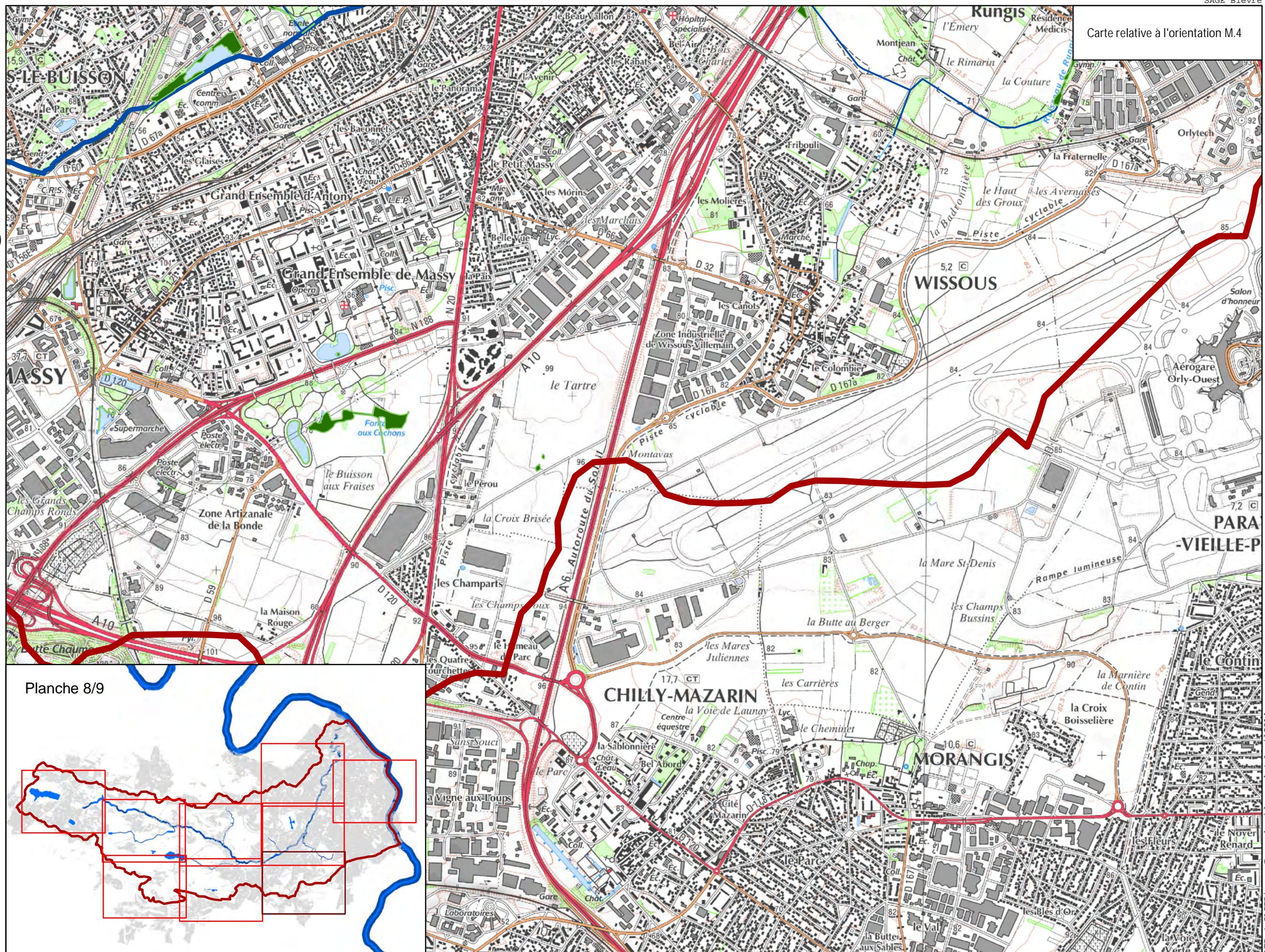
Sources, références :  
SMBVB  
EPPS / RNN  
SNPN



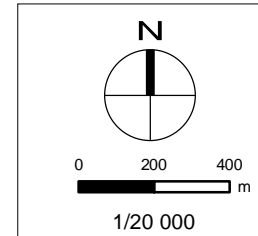
# SAGE Bièvre

Zones humides identifiées sur le territoire du SAGE en 2013 d'après les critères de l'arrêté du 24 juin 2008 modifié le 1er octobre 2009 (carte non exhaustive)

-  SAGE
-  Tracé historique de la Bièvre
-  Cours d'eau
-  Zones humides inventoriées







Sources, références :  
SMBVB  
EPFS / RNN  
SNPN



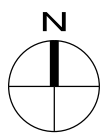
Carte relative à l'orientation M.4

# SAGE Bièvre

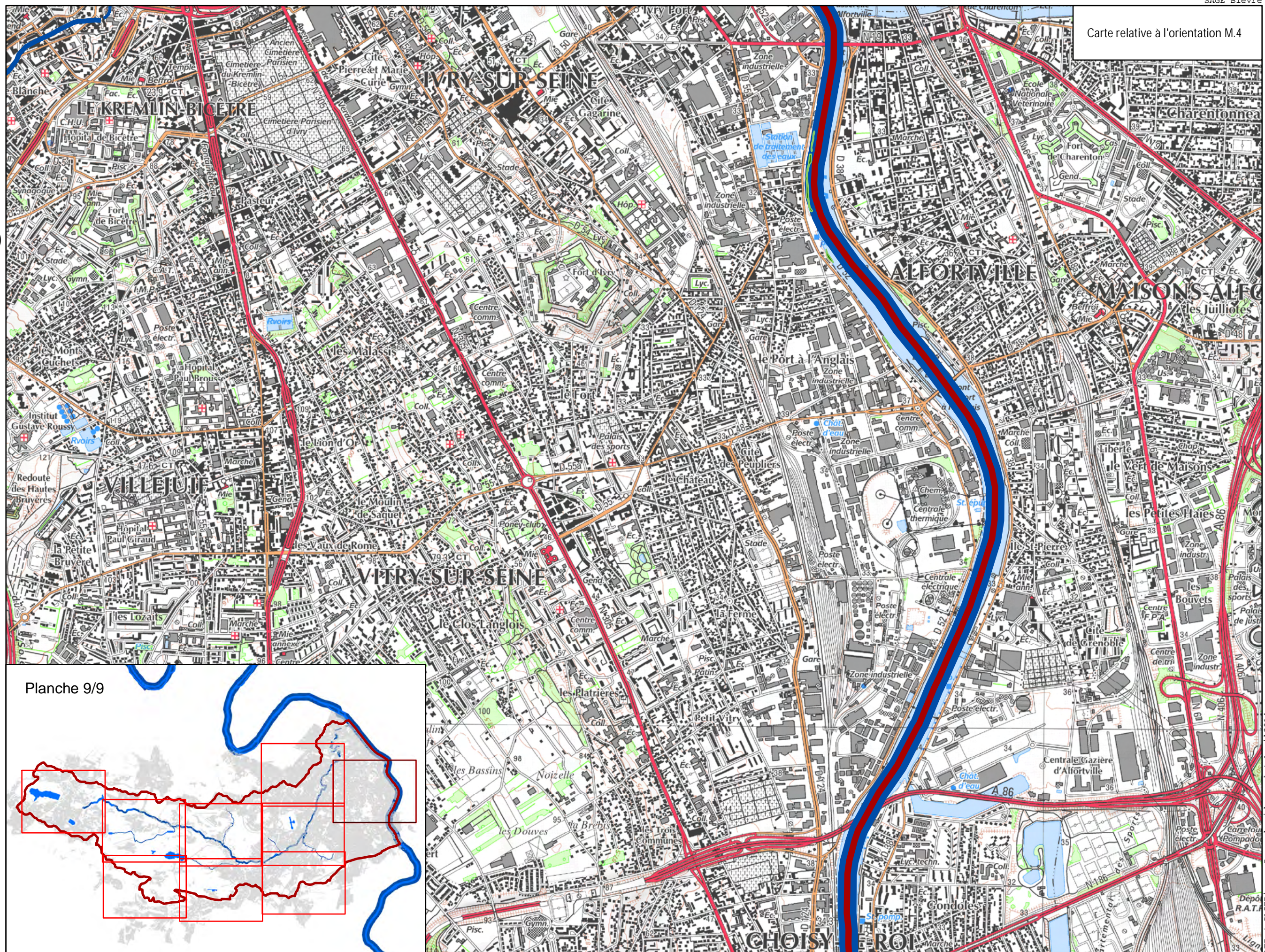
Zones humides identifiées sur le territoire du SAGE en 2013 d'après les critères de l'arrêté du 24 juin 2008 modifié le 1er octobre 2009 (carte non exhaustive)

-  SAGE
-  Tracé historique de la Bièvre
-  Cours d'eau
-  Zones humides inventoriées

Sources, références :  
SMBVB  
EPPS / RNN  
SNPN



0 200 400 m  
1/20 000



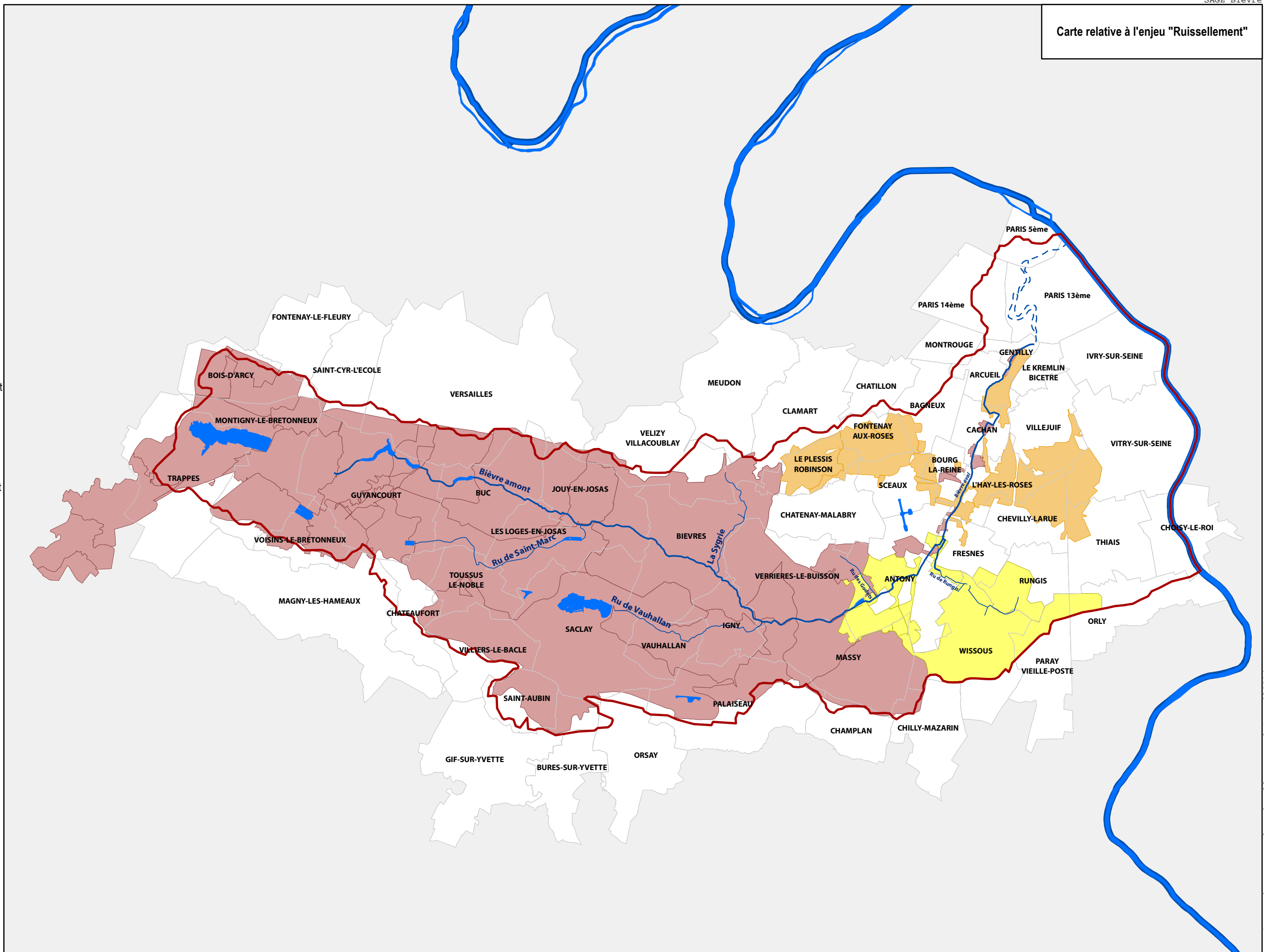
Carte relative à l'orientation M.4

# SAGE Bièvre

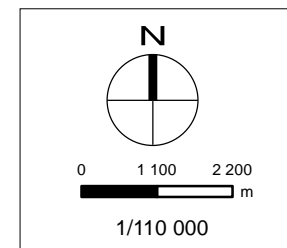
## Bassins dont les eaux de ruissellement alimentent La Bièvre

- SAGE
- Tracé historique de la Bièvre
- Cours d'eau
- Etangs et bassins
  
- Bassins drainés en totalité vers la Bièvre
- Bassins drainés partiellement vers la Bièvre en temps de pluie (et vers les réseaux unitaires de fond de vallée de la Bièvre en temps sec)
- Bassins drainés en totalité vers la Bièvre par petites pluies et partiellement par fortes pluies
- Bassins versants dont les eaux de ruissellement sont exportées hors du territoire du SAGE

Carte relative à l'enjeu "Ruissellement"



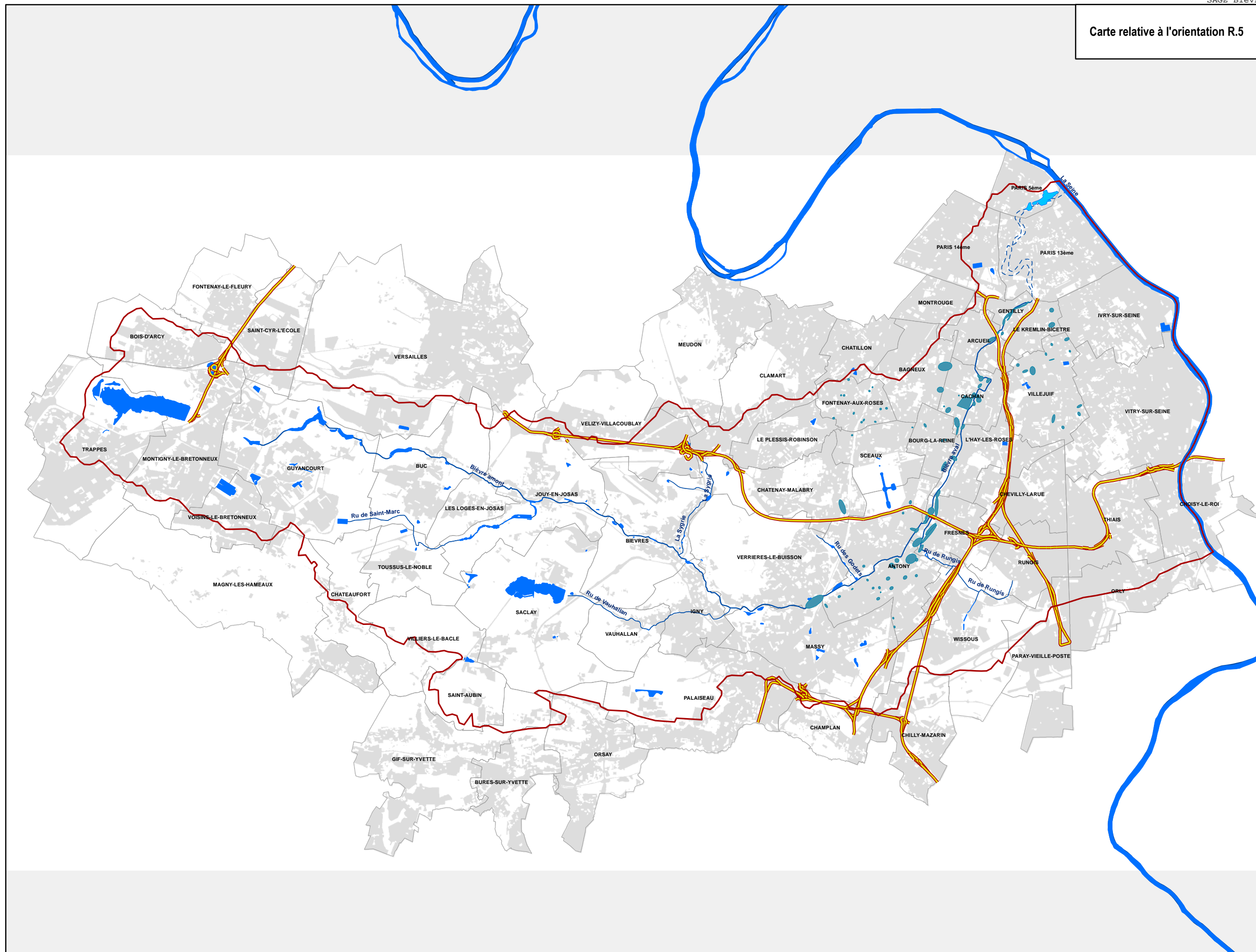
Sources, références : SMBVB



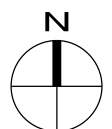
# SAGE Bièvre

## Secteurs vulnérables au risque de débordement des réseaux à l'aval du territoire du SAGE

- SAGE
- Tracé historique de la Bièvre
- Cours d'eau
- Autoroutes
- Surfaces imperméabilisées
  
- Crue 1910 de Paris
- Zones submergées en juillet 2001









Sources, références : SMBVB

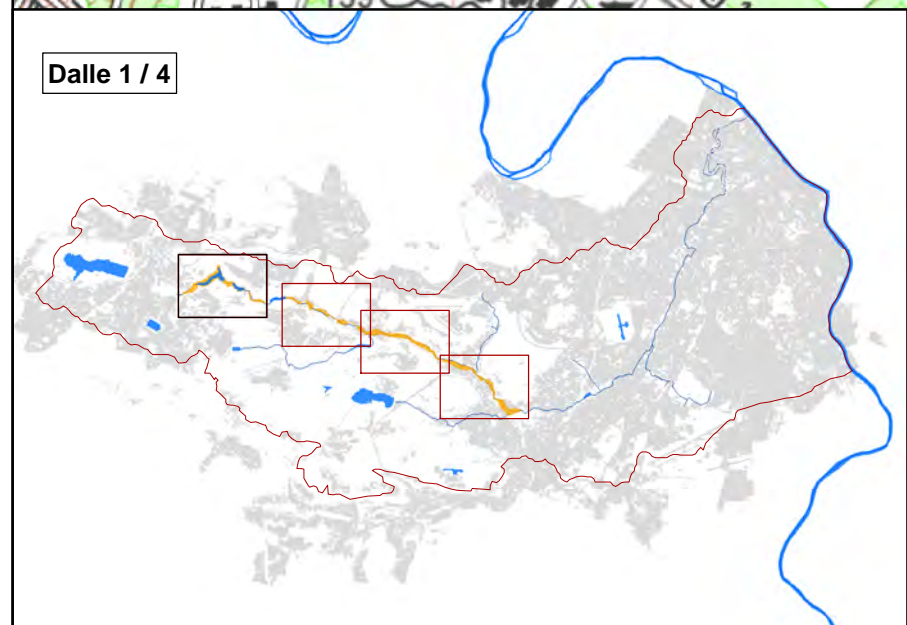
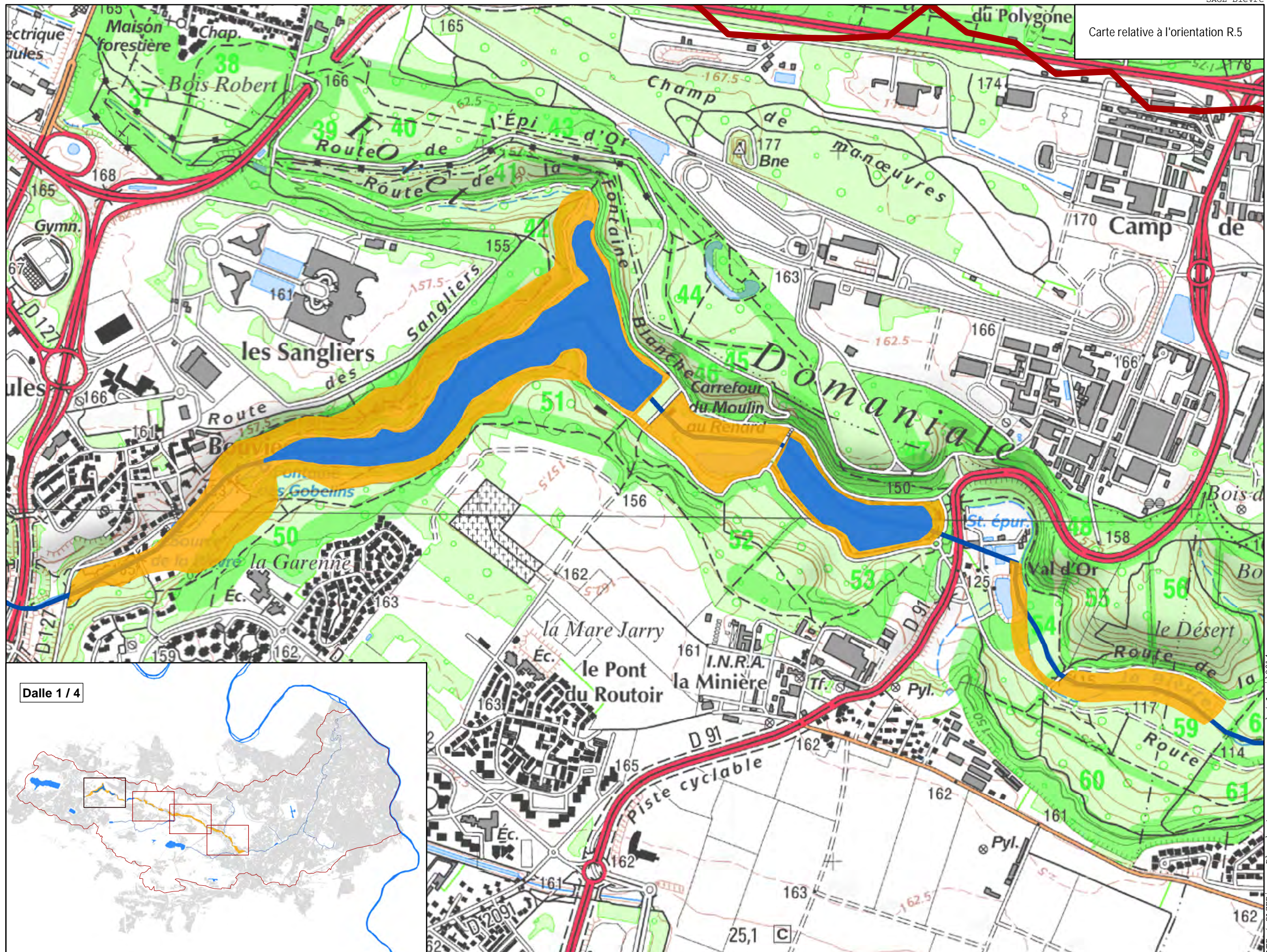


0 600 1 200  
m  
1/100 000

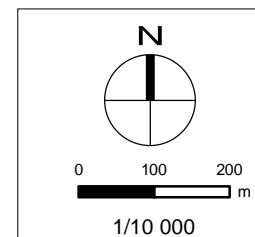
# SAGE Bièvre

Plus hautes eaux connues sur l'amont du territoire du SAGE

-  SAGE
-  Tracé historique de la Bièvre
-  Cours d'eau
-  Etangs et bassins
-  Surfaces imperméabilisées
-  Zones inondées en Juillet 1982



Sources, références : SMBVB

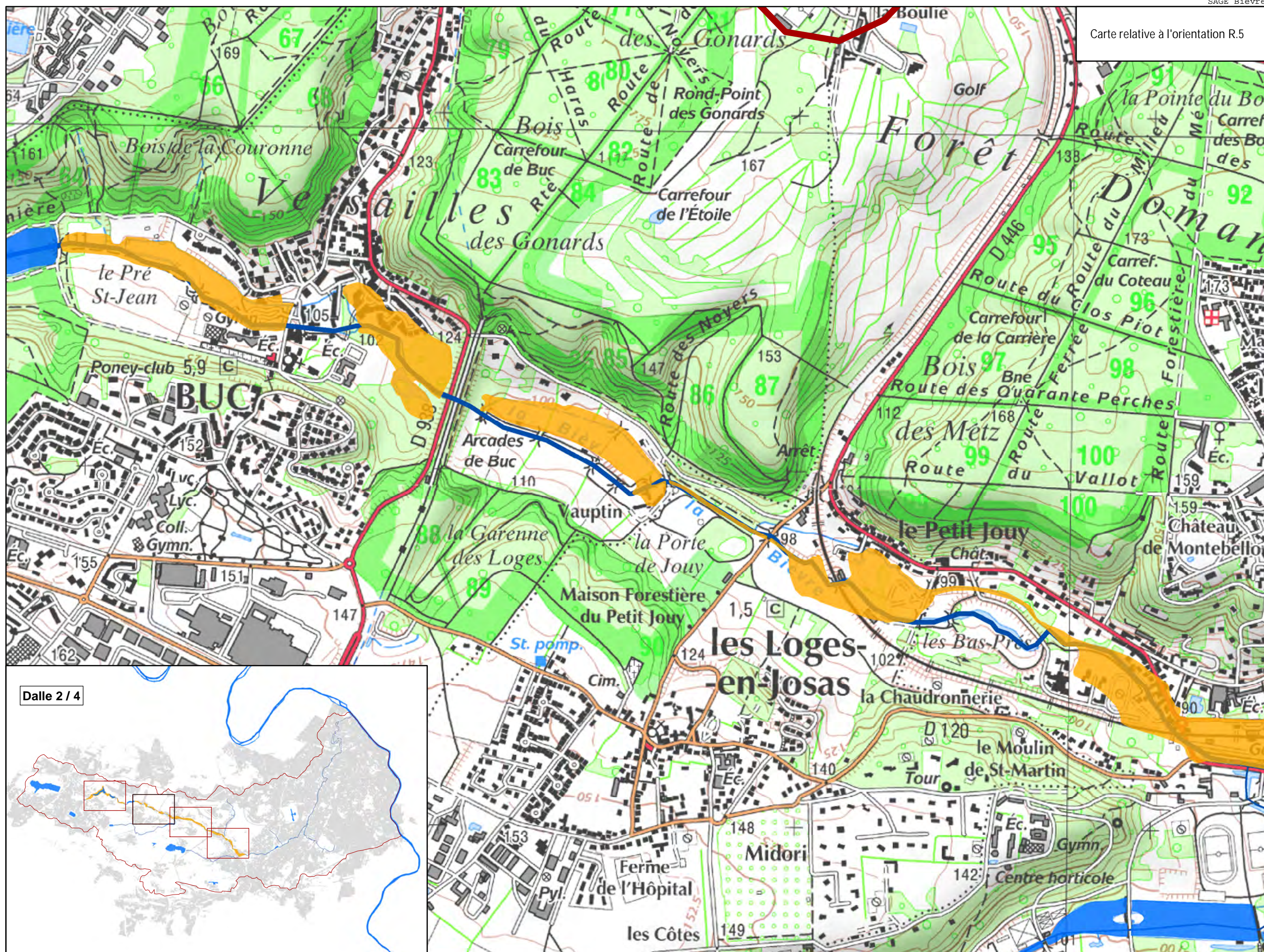


# SAGE Bièvre

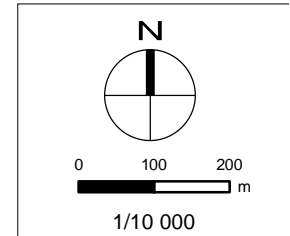
Plus hautes eaux connues sur l'amont du territoire du SAGE

- SAGE
- Tracé historique de la Bièvre
- Cours d'eau
- Etangs et bassins
- Surfaces imperméabilisées
- Zones inondées en Juillet 1982

Carte relative à l'orientation R.5









Sources, références : SMBVB

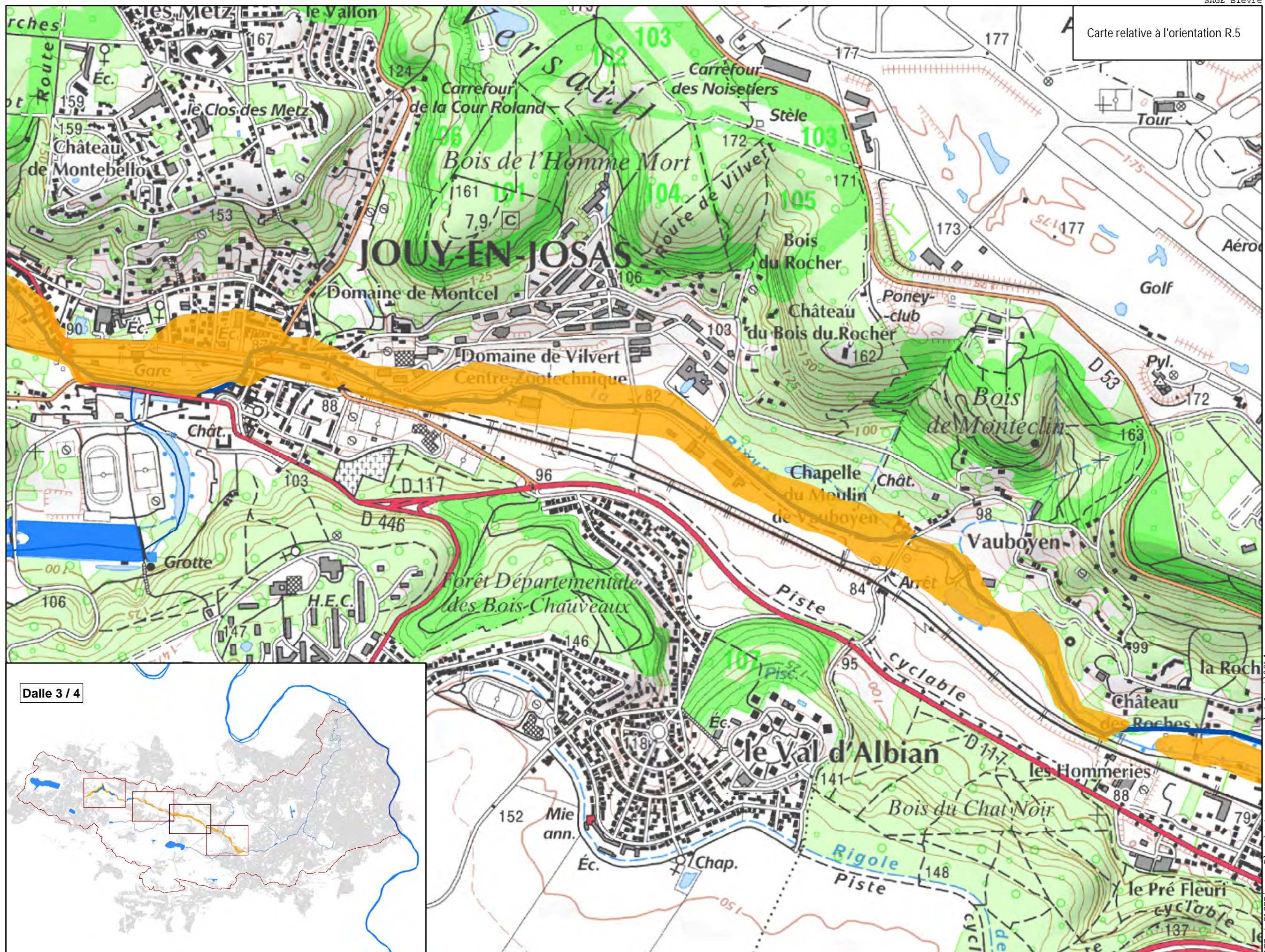




# SAGE Bièvre

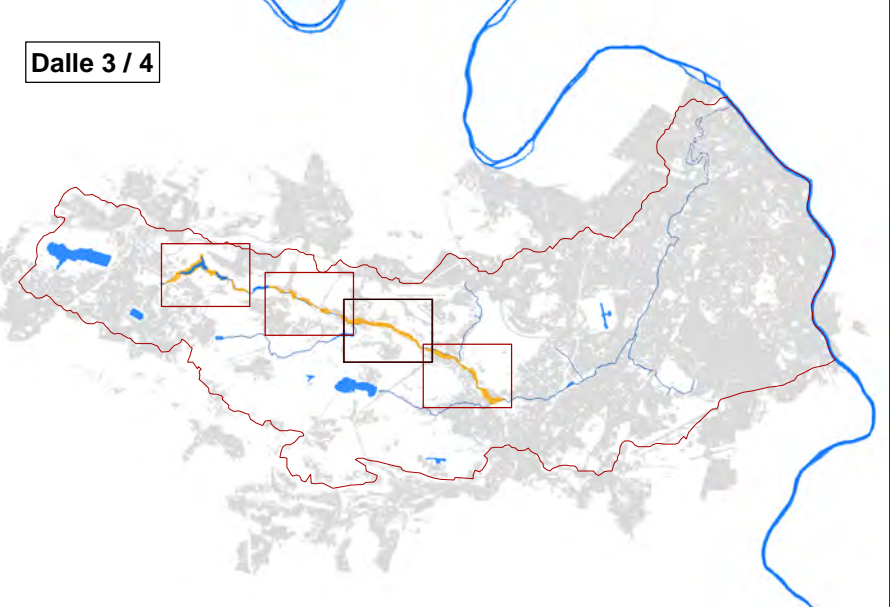
Plus hautes eaux connues sur l'amont du territoire du SAGE

-  SAGE
-  Tracé historique de la Bièvre
-  Cours d'eau
-  Etangs et bassins
-  Surfaces imperméabilisées
-  Zones inondées en Juillet 1982

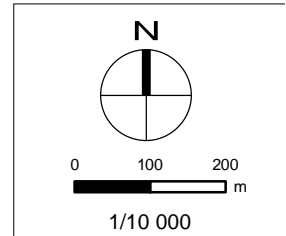


Carte relative à l'orientation R.5

Dalle 3 / 4



Sources, références : SMBVB

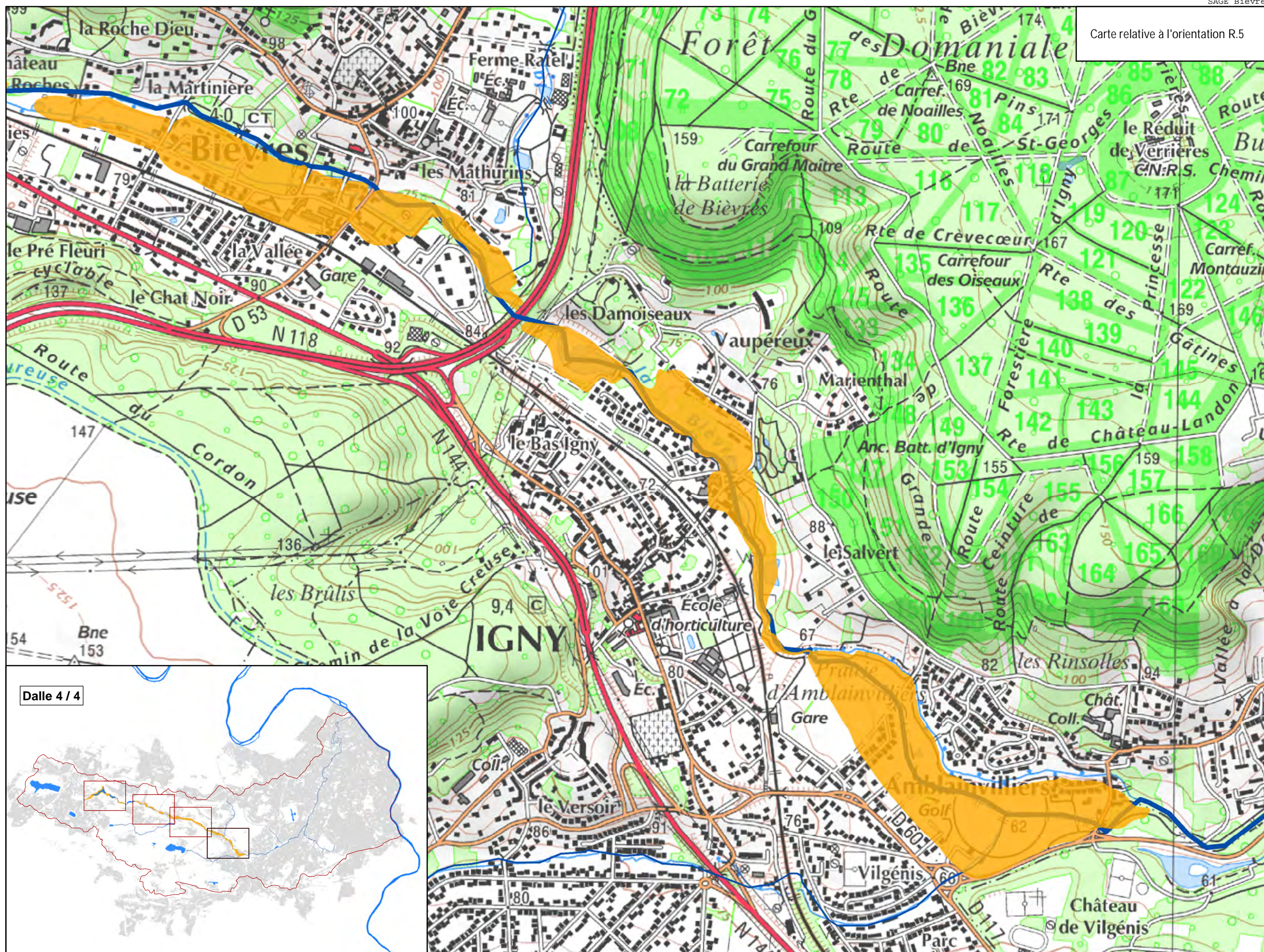


# SAGE Bièvre

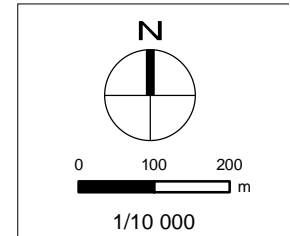
Plus hautes eaux connues sur l'amont du territoire du SAGE

- SAGE
- Tracé historique de la Bièvre
- Cours d'eau
- Etangs et bassins
- Surfaces imperméabilisées
- Zones inondées en Juillet 1982

Carte relative à l'orientation R.5



Sources, références : SMBVB

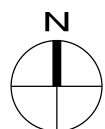


# SAGE Bièvre

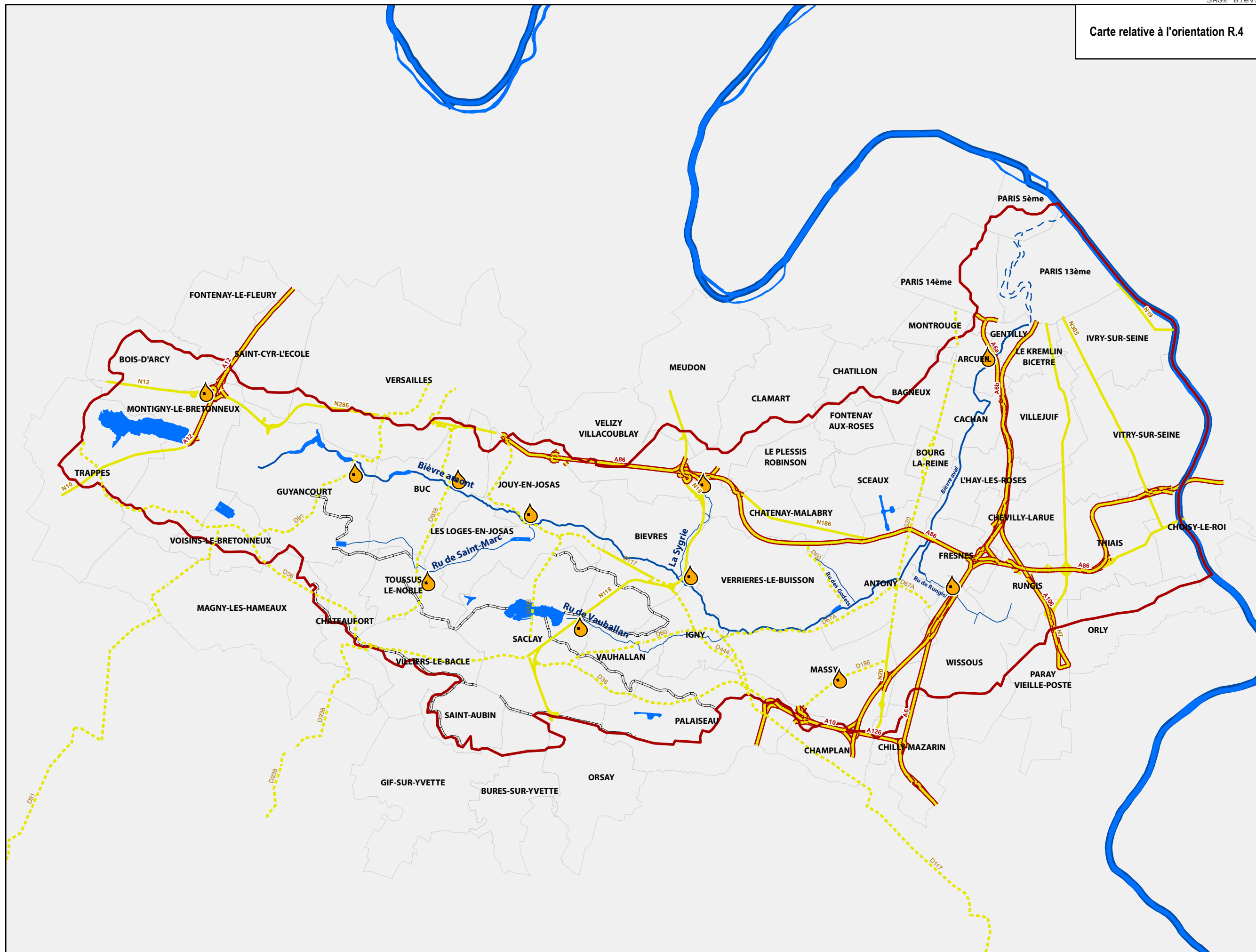
## Principales pollutions liées au réseaux routiers et autoroutiers

- SAGE
- Tracé historique de la Bièvre
- Cours d'eau
- Etangs et bassins
- Rigoles
- Autoroutes
- Routes nationales
- Routes départementales
- 💧 Pollution (auto)routière

Sources, références : SMBVB



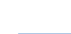










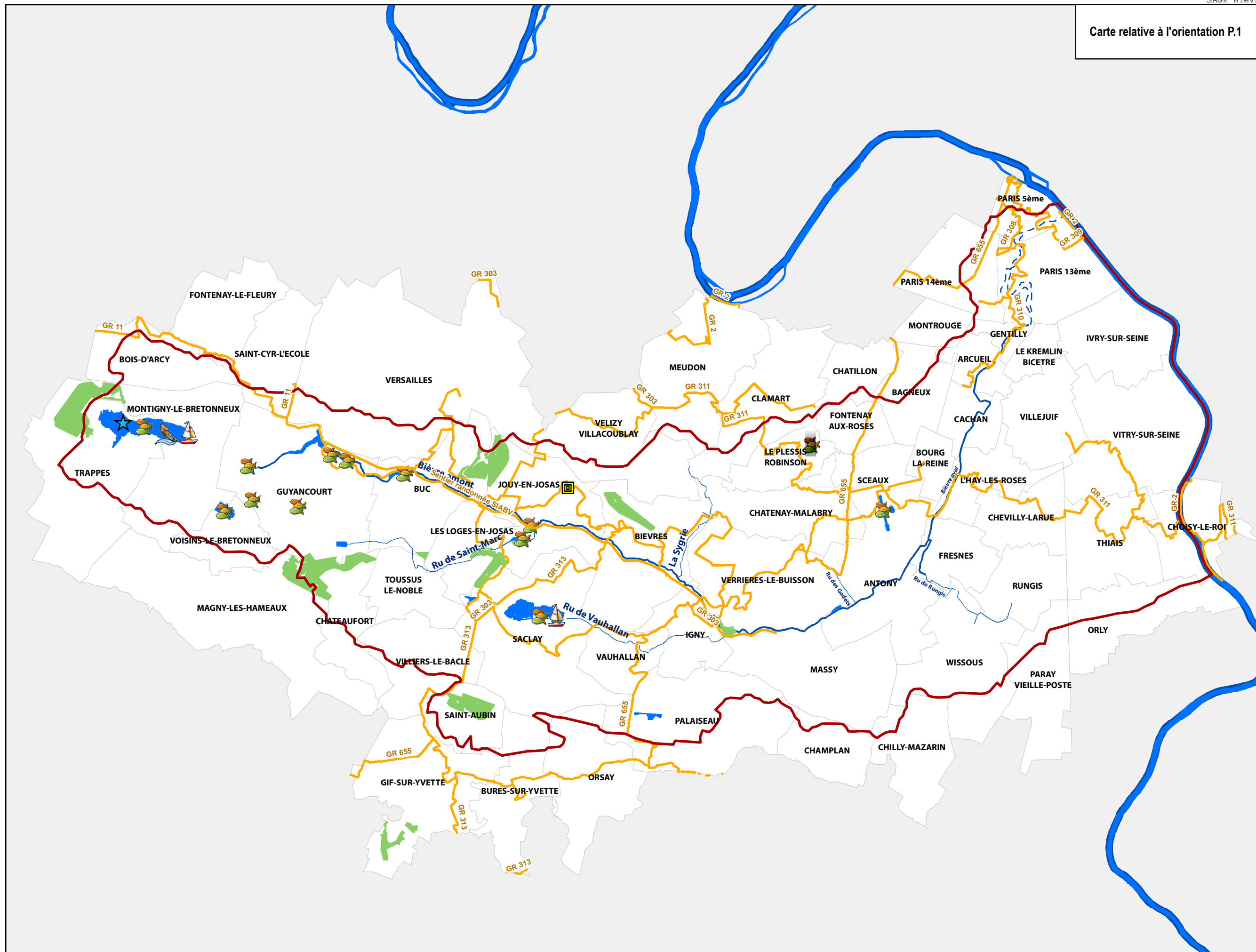
0 1 000 2 000  
m  
1/100 000



# SAGE Bièvre

## Principaux loisirs liés à l'eau

-  SAGE
-  Tracé historique de la Bièvre
-  Cours d'eau
-  Etangs et bassins
-  Base de loisirs
-  Modélisme
-  Sites de pêche
-  Canoe-Kayak - Planche à voile - Voile
-  Voile
-  Golf
-  Itinéraires de randonnée



Sources, références : SMBVB

